



**КОМИТЕТ ИМУЩЕСТВЕННЫХ ОТНОШЕНИЙ
АДМИНИСТРАЦИИ ПЕРМСКОГО МУНИЦИПАЛЬНОГО РАЙОНА**

РАСПОРЯЖЕНИЕ

08.09.2022

№ 3703

О внесении изменений в распоряжение комитета имущественных отношений администрации Пермского муниципального района от 14.12.2021 № 2372 «Об установлении публичного сервитута на часть земельных участков»

В соответствии с Федеральным законом от 25.10.2001 № 137-ФЗ «О введении в действие Земельного кодекса Российской Федерации», пп. 5.5.3 п. 5.5 разд. 5 Положения о комитете имущественных отношений администрации Пермского муниципального района, утвержденного решением Земского Собрания Пермского муниципального района Пермского края от 22.12.2016 № 178, на основании ходатайства открытого акционерного общества «Межрегиональная распределительная сетевая компания Урала» (ИНН 6671163413, ОГРН 1056604000970) (далее - ОАО «МРСК Урала») от 09.08.2022 № 7346:

1. Внести в распоряжение Комитета имущественных отношений администрации Пермского муниципального района от 14.12.2021 № 2372 «Об установлении публичного сервитута на часть земельных участков» следующее изменение:

1.1. Пункт 1 читать в новой редакции: «1. Установить в интересах ОАО «МРСК Урала» публичный сервитут общей площадью 435 кв.м. на часть земельных участков:

- с кадастровым номером 59:32:2430001:2098, расположенный по адресу: Пермский край, Пермский район, Юговское с/п, п. Юг, ул. Заюг, дом 2 д;
- с кадастровым номером 59:32:2430001:4481, расположенный по адресу: Пермский край, Пермский район, Юговское с/п, п. Юг, ул. Заюг, д. 1;
- с кадастровым номером 59:32:2430001:5372, расположенный по адресу: Пермский край, р-н Пермский, с.п. Юговское, п. Юг, ул. Заюг;
- с кадастровым номером 59:32:2430001:5422, расположенный по адресу: Пермский край, р-н Пермский, с.п. Юговское, п. Юг, ул. Заюг, з/у 2А.

Цель: Для размещения объекта электросетевого хозяйства «ВЛ-0,4 кВ Ф.1 от ТП-66234 Коян.уч».

Срок: 49 лет.».

1.2. Приложение к распоряжению № 2372 от 14.12.2021 изложить в новой редакции согласно приложения к настоящему распоряжению.

2. Настоящее распоряжение вступает в силу со дня его подписания.

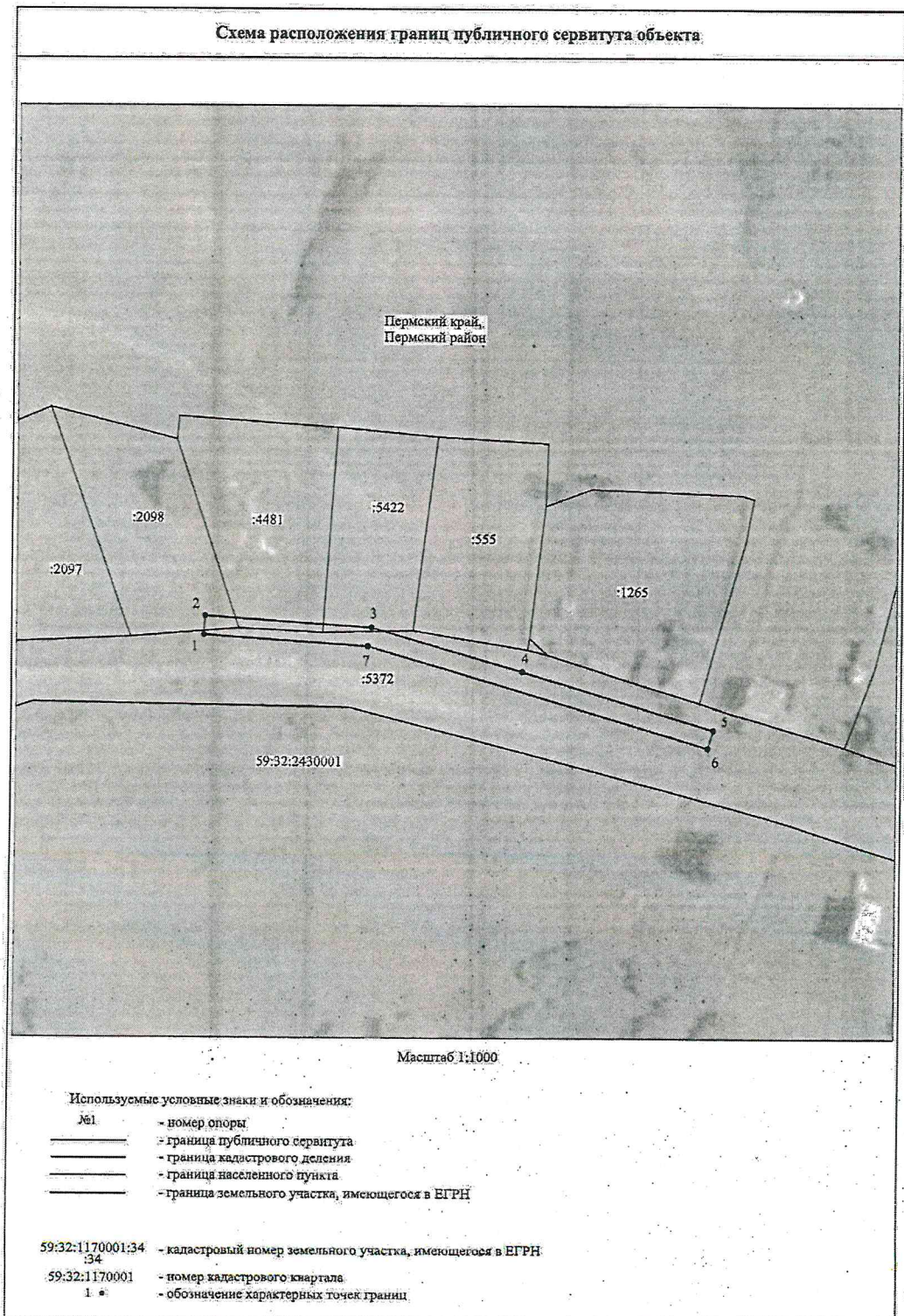
3. Контроль исполнения настоящего распоряжения оставляю за собой.

Председатель комитета



Д.В. Ракицкий

Приложение № 1
к распоряжению
комитета имущественных
отношений администрации
Пермского муниципального района
от 08.09.2022 № 3703



Приложение № 2
к распоряжению
комитета имущественных
отношений администрации
Пермского муниципального района
от 08.09.2022 № 3703

ОПИСАНИЕ МЕСТОПОЛОЖЕНИЯ ГРАНИЦ

Публичный сервитут для размещения объекта электросетевого хозяйства «ВЛ-0,4КВ Ф.1 от ТП-66234 Коян.уч»
(наименование объекта, местоположение границ которого описано (далее - объект))

Раздел 1

Сведения об объекте		
№ п/п	Характеристики объекта	Описание характеристик
1	2	3
1	Местоположение объекта	Пермский край, Пермский район, поселок Юг
2	Площадь объекта +/- величина погрешности определения площади (Р +/- Дельта Р)	435 кв.м ± 6 кв.м
3	Иные характеристики объекта	Публичный сервитут для размещения объекта электросетевого хозяйства «ВЛ-0,4КВ Ф.1 от ТП-66234 Коян.уч» на срок 49 лет

Приложение № 3
к распоряжению
комитета имущественных
отношений администрации
Пермского муниципального района
от 08.09.2022 № 3703

Раздел 2

Сведения о местоположении границ объекта.					
1. Система координат МСК-59, зона 2					
2. Сведения о характерных точках границ объекта					
Обозначение характерных точек границ	Координаты, м		Метод определения координат характерной точки	Средняя квадратическая погрешность положения характерной точки (M), м	Описание обозначения точки на местности (при наличии)
	X	Y			
1	2	3	4	5	6
1	487081.06	2228446.21	Метод спутниковых геодезических измерений (определений)	0.10	—
2	487085.04	2228446.47	Метод спутниковых геодезических измерений (определений)	0.10	—
3	487082.75	2228481.15	Метод спутниковых геодезических измерений (определений)	0.10	—
4	487073.52	2228512.24	Метод спутниковых геодезических измерений (определений)	0.10	—
5	487061.50	2228552.38	Метод спутниковых геодезических измерений (определений)	0.10	—
6	487057.67	2228551.24	Метод спутниковых геодезических измерений (определений)	0.10	—
7	487078.80	2228480.44	Метод спутниковых геодезических измерений (определений)	0.10	—
1	487081.06	2228446.21	Метод спутниковых геодезических измерений (определений)	0.10	—
3. Сведения о характерных точках части (частей) границы объекта					
Обозначение характерных точек части границы	Координаты, м		Метод определения координат характерной точки	Средняя квадратическая погрешность положения характерной точки (M), м	Описание обозначения точки на местности (при наличии)
	X	Y			
1	2	3	4	5	6
—	—	—	—	—	—

